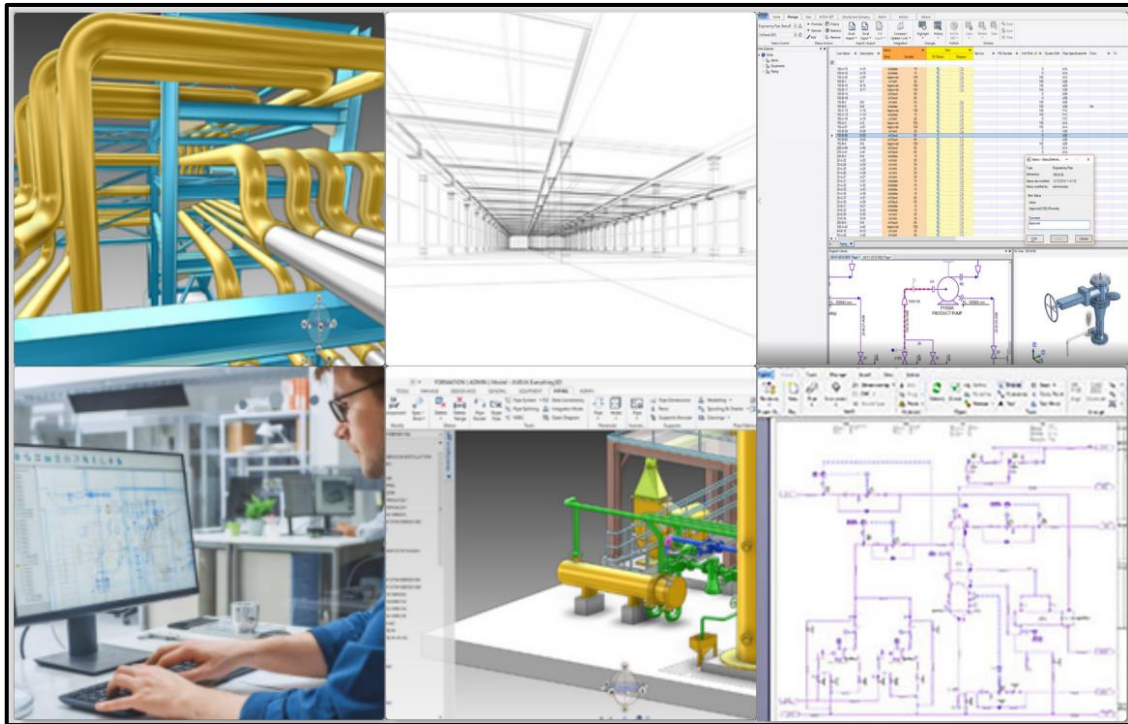


# Catalogue de formations

# 2025



## TABLE DES MATIERES

1.	Introduction .....	3
2.	Notre offre.....	4
3.	Methodes mobilisées .....	5
3.1.	Moyens techniques.....	5
3.2.	Moyens pédagogiques .....	5
3.3.	Moyens d'évaluation.....	6
4.	Lieux, horaires et contacts .....	6
4.1.	Châteaubriant.....	6
4.2.	Lyon .....	7
4.3.	Paris.....	7
4.4.	Horaires (à titre indicatif) .....	7
4.5.	Contacts .....	7
	Catalogue de formation.....	8
1.	AVEVA E3D USER MODEL.....	9
2.	AVEVA E3D USER DRAW .....	10
3.	AVEVA E3D MISE A NIVEAU PDMS VERS E3D .....	11
4.	AVEVA DIAGRAMS USER.....	12
5.	AVEVA USER MDS/SUPPORT .....	13
6.	AVEVA CONDUITE DE PROJET AVEVA.....	14
7.	AVEVA CABLING SYSTEM USER.....	15
8.	AVEVA ADMIN PROJET .....	16
9.	AVEVA ADMIN DRAW .....	17
10.	AVEVA ADMIN ISODRAFT.....	18
11.	AVEVA ADMIN DIAGRAMS.....	19
12.	AVEVA ADMIN ENGINEERING .....	20
13.	AVEVA ADMIN MDS / SUPPORT.....	21
14.	AVEVA CATALOGUE PIPING.....	22
15.	AVEVA USER ENGINEERING .....	23
16.	AVEVA LANGUAGE PML 1&2 .....	24
17.	AVEVA INITIATION LANGUAGE PML 1&2.....	25
	Calendrier de nos sessions 2025.....	26

## 1. INTRODUCTION

Bureau d'étude et de conseil **créé en 2008** spécialisé dans la digitalisation d'installations industrielles dans divers secteurs (Nucléaire, Oil&Gas, Energie, Chimie, Pharmaceutique et Agroalimentaire, Environnement).

ORINOX propose différentes prestations : études d'ingénierie en installation générale, intégration/administration/customisation de solutions BIM, revente de solutions partenaires, vente de solutions ORINOX. ORINOX a également un département R&D autour des solutions de digitalisation et PLM.

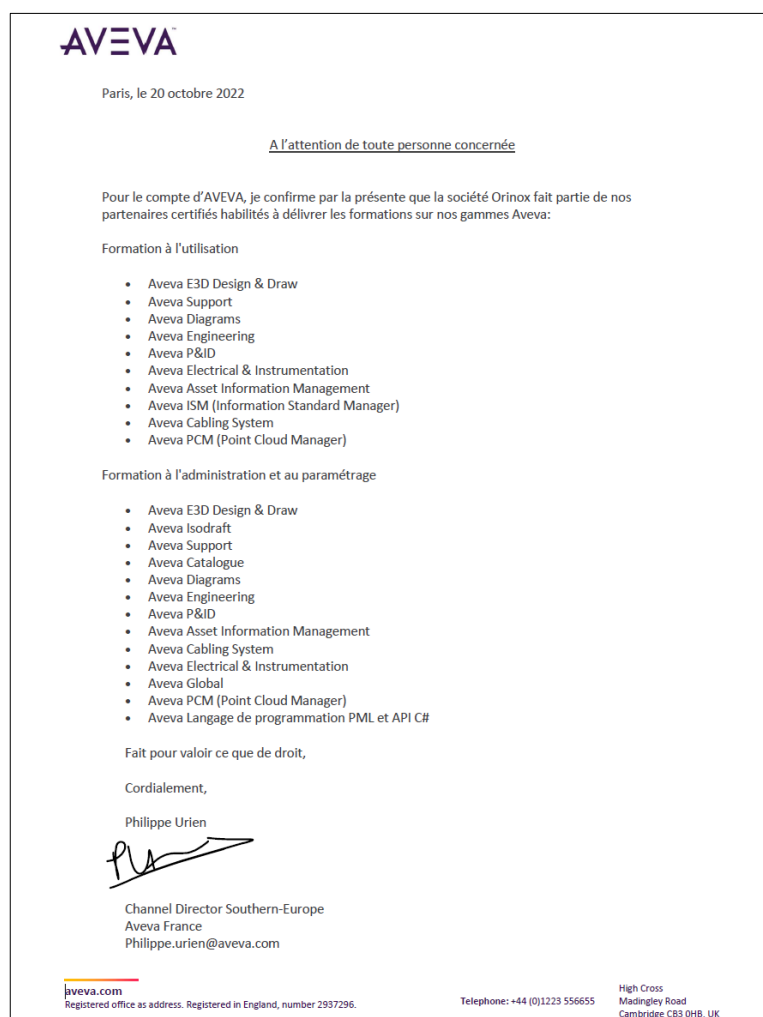


**ORINOX FORMATION** vous propose des formations aux différents modules des outils AVEVA PDMS, AVEVA E3D, AVEVA Diagrams, AVEVA Engineering mais également des formations spécifiques à la demande, des formations techniques (Installation industrielle, tuyauterie, etc.) ou des formations sur les produits ORINOX.

Les personnes en charge des formations sont issues du monde de la technique et du bureau d'études d'installation générale.

Notre expérience de bureau d'ingénierie nous permet de mieux comprendre les besoins spécifiques de nos clients et ainsi d'y répondre de façon pertinente.

**ORINOX FORMATION est le 1<sup>er</sup> organisme de formation européen à disposer de la certification AVEVA sur l'ensemble du portfolio des solutions AVEVA Unified Engineering**



## Engagement qualité

En août 2021, Orinox Formation a prouvé son respect des 23 indicateurs qualité définis par la loi en obtenant la certification QUALIOP. (Certificat disponible à la dernière page du document)



La certification qualité a été délivrée  
au titre des catégories d'actions suivantes :  
**Action de formation**

DÉLIVRÉE PAR



**ICPF**  
CERTIFICATION  
QUALITÉ

cofrac



Accréditation  
N° 5-0616  
Portée disponible  
sur [www.cofrac.fr](http://www.cofrac.fr)

## 2. NOTRE OFFRE

---

Nos programmes de formation sont adaptés pour tous les niveaux de compétence : débutant pour découvrir les bonnes pratiques des solutions digitales, ou expérimenté pour développer les compétences sur les modules complémentaires (Administration, Catalogue).

Pour chaque cas, nous trouvons une solution avec toujours comme priorité d'atteindre les objectifs recherchés.

- **Suivant programme** : Formation prédéfinie réalisée conformément au programme de formation (durée, prérequis, etc.).
- **A la carte** : Vous sélectionnez uniquement les journées qui vous intéressent dans le programme en fonction des besoins de vos salariés.
- **Spécifique** : Nous élaborons un programme sur mesure, puis vous bénéficierez ensuite d'un accompagnement tout au long du processus de formation en interne.

### Inter-entreprise

En distanciel ou en présentiel, accédez rapidement aux sessions des formation dont vous avez besoin pour développer vos compétences et celles de vos collaborateurs.

Inscrivez vos collaborateurs sur les sessions de formation de votre choix :

- Des sessions de formation étalées sur l'année. Un planning complet disponible sur notre site internet et à la fin de ce programme.
- Inscription simplifiée et possible jusqu'à 2 jours avant la formation sous réserve de places disponibles.
- Une réponse rapide à votre demande.

### Intra-entreprise

Dans vos locaux ou dans nos locaux, privatisez une session de formation. Personnalisez son contenu et son calendrier avec l'aide de notre équipe pédagogique.

- Une session privatisée, réservée à vos collaborateurs.
- Une date de démarrage définie en fonction de votre planning.
- Un contenu personnalisable, selon les enjeux de votre organisation.

## Accès handicap

Toutes nos offres de formation peuvent être accessibles aux personnes en situation de handicap (PSH), chaque situation étant unique nous vous proposons d'échanger par téléphone afin de définir avec vous les aménagements nécessaires selon votre situation.

## ORINOX FORMATION en 2024

466  
Stagiaires

9200 h  
De formation

97 %  
Taux de satisfaction

### 3. METHODES MOBILISEES

#### 3.1. Moyens techniques

- **Formation en présentiel**

Salles multimédia réservées à la formation avec vidéoprojecteur et écran de projection. Poste de travail individuel composé d'ordinateurs récents en réseau et de deux écrans. Supports de cours et mise en application du logiciel sous forme de travaux pratiques.

Nos capacités actuelles de formation vont de 1 à 6 personnes sur une même session. Elles peuvent être réalisées partout en France ou à l'étranger, dans nos locaux ou ceux de nos clients.

- **Formation en distanciel**

Via notre solution ORINOX Workspace ([cloud.orinox.com](https://cloud.orinox.com)), nous mettons à disposition de chaque stagiaire un ordinateur virtuel sur le cloud. Cet environnement virtuel permet de se connecter à un ordinateur entièrement configuré pour la formation avec les logiciels et tous les documents utiles.

Les échanges entre le formateur et les stagiaires se font grâce à un outil de visioconférence (zoom, teams, google meet).

Nos capacités actuelles de formation vont de 1 à 6 personnes sur une même session.

#### 3.2. Moyens pédagogiques

- **Formation en présentiel**

Alternance de cours théoriques, d'exercices appliqués et de cas concrets (tirés de différents domaines industriels). Tous les travaux seront encadrés par le formateur, et un suivi de l'avancement de la compréhension de chaque stagiaire sera effectué.

Chaque stagiaire devra émarger quotidiennement et par demi-journée une feuille de présence. Cette dernière sera également signée par le formateur.

- **Formation en distanciel**

Classe virtuelle (formation synchrone) avec alternance de cours théoriques, d'exercices appliqués et de cas concrets (tirés de différents domaines industriels). La formation se déroule en direct et l'ensemble des participants y assiste au même moment grâce au logiciel de visioconférence.

Tous les travaux seront encadrés par le formateur, et un suivi de l'avancement de la compréhension de chaque stagiaire sera effectué.

Chaque stagiaire devra émarger quotidiennement et par demi-journée une feuille de présence en ligne. Cette dernière sera également signée par le formateur.

### 3.3. Moyens d'évaluation

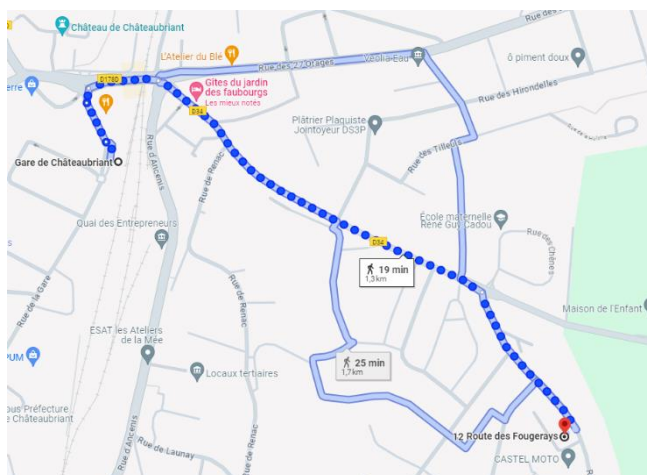
Un suivi régulier de l'avancement et de la compréhension sera effectué pendant la formation sous forme d'évaluation continue et/ou QCM.

Une attestation de fin de formation sera remise à l'issue de la formation stipulant le niveau d'acquisition de connaissance du stagiaire.

## 4. LIEUX, HORAIRES ET CONTACTS

### 4.1. Châteaubriant

**Adresse :** 12 route des Fougerays – 44110 Châteaubriant



#### Accès :

- Via Angers :
  - Arrivée à la gare d'Angers Saint Laud.
  - Prendre le bus Ligne 1 (Angers > Segré > Châteaubriant).
  - Arrivée à la gare de Châteaubriant.
- Via Rennes :
  - Arrivée à la gare de Rennes
  - Prendre le TER Rennes > Janzé > Châteaubriant
  - Arrivée à la gare de Châteaubriant
- Via Nantes :
  - Arrivée à la gare SNCF de Nantes
  - Prendre le Tram-Train Nantes > Nort-sur-Erdre > Châteaubriant
  - Arrivée à la gare de Châteaubriant

#### Hôtels :

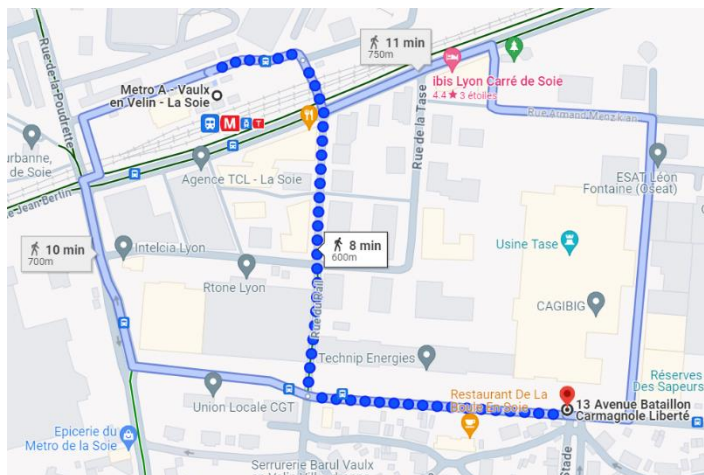
- [Hôtel le Châteaubriant](#) : 30 Rue Du 11 Novembre 1918 - 44110 Châteaubriant (accessible à pied).
- [Hôtel Inn Châteaubriant](#) : Pont Saint-Jean - 44110 Châteaubriant
- [Auberge Bretonne](#) : 23 Pl. de la Motte, 44110 Châteaubriant.
- [Gîtes du jardin des faubourgs](#) : 5 Rue du Faubourg Saint-Michel, 44110 Châteaubriant

## 4.2. Lyon

**Adresse :** 13 avenue du Bataillon Carmagnole liberté, Bâtiment K1 2eme étage – 69120 VAULX EN VELIN

### Accès :

A 8 min à pied de l'arrêt « Vaulx-en Velin – La Soie » du Tram T3 ou de la ligne 3 du métro



## 4.3. Paris

**Adresse :** Tour Montparnasse, 33 Avenue du Maine – 75015 PARIS

### Accès :

- Train : Accès direct depuis la gare Montparnasse
- Métro : lignes 4, 6, 12, et 13, s'arrêter à la station Montparnasse-Bienvenue
- Bus : lignes 28, 58, 82, 88, 89, 91, 92, 94, 95 et 96,
- Voiture : un parking est à disposition du public (payant)

## 4.4. Horaires (à titre indicatif)

9H – 17H30 du lundi au vendredi

## 4.5. Contacts

Emmanuel Morvan

Téléphone : +33 (0)6 15 25 52 09

E-mail : [formation@orinox.com](mailto:formation@orinox.com)

# Catalogue de formation



## 1. AVEVA E3D

## USER MODEL

<b>N° de la formation</b>	OF_022
<b>Durée</b>	7 jours
<b>Version disponible</b>	AVEVA E3D 3.1
<b>Langue disponible</b>	Français, Anglais (sur demande)
<b>Prérequis</b>	<ul style="list-style-type: none"> <li>♦ Connaissances de l'environnement informatique Windows</li> <li>♦ Notions de CAO</li> </ul>
<b>Public</b>	Tout personnel de Bureaux d'études : Technicien / Ingénieur études
<b>Objectifs de la formation</b>	<ul style="list-style-type: none"> <li>♦ Comprendre le fonctionnement général du logiciel</li> <li>♦ Maîtriser les disciplines : <ul style="list-style-type: none"> <li>○ Equipement,</li> <li>○ Structure (Section, Plate, SLH)</li> <li>○ Piping</li> <li>○ Hvac, et Cable Tray</li> </ul> </li> <li>♦ Vérifier la cohérence des données du model 3D</li> <li>♦ Maîtriser l'export des isométriques</li> <li>♦ Savoir exporter les listes de matériels (MTO)</li> </ul>
<b>Durée et contenu</b>	<p><b>Jour 1 : Présentation générale du logiciel E3D et Equipement</b> Description de la hiérarchie Model. Manipulations graphiques : affichage/désaffichage des éléments, positionnement et orientation. Explications des Attributs et Propriétés. Modélisation des primitives et des équipements.</p> <p><b>Jour 2 : Suite Equipement et Structures</b> Modélisation des équipements Standards. Niveaux de représentation et d'obstruction. Utilisation des Datals pour copier des éléments. Conception de charpentes métalliques.</p> <p><b>Jour 3 : Suite Structures</b> Création d'éléments de génie civil. Création d'escaliers, garde-corps et échelles.</p> <p><b>Jour 4 : Piping</b> Conception de tuyauterie simple.</p> <p><b>Jour 5 : Suite Piping</b> Conception, modification de tuyauterie avec des dérivations, des éléments, des pentes.</p> <p><b>Jour 6 : Hvac, Cable Tray et vérification de la cohérence des données</b> Création d'HVAC simple. Création de chemins de câbles simples. Utilisation du Clasher et du DATA Consistency.</p> <p><b>Jour 7 : Production des isométriques et Reports</b> Utilisation des Attachements et prévisualisation des isométriques avant leur production sur Isodrafft. Extraction des listes de matériel avec un Report.</p>
<b>Moyens techniques &amp; pédagogique</b>	<ul style="list-style-type: none"> <li>♦ Distanciel ou en présentiel. Voir <a href="#">page 5</a> pour plus de détails</li> </ul>
<b>Moyens d'encadrement</b>	<ul style="list-style-type: none"> <li>♦ La formation sera assurée par un formateur d'ORINOX Formations.</li> </ul>
<b>Modalités d'évaluation</b>	<ul style="list-style-type: none"> <li>♦ Un suivi régulier de l'avancement et de la compréhension sera effectué pendant la formation sous forme d'évaluation continue</li> <li>♦ Une attestation de fin de formation sera remise à l'issue de la formation stipulant le niveau d'acquisition de connaissance du stagiaire</li> <li>♦ Un émargement quotidien des stagiaires sera demandé par demi-journée, contresigné à la fin de la formation par le formateur</li> </ul>
<b>Tarifs</b>	<p><b>Inter-entreprise</b> : A partir de 3850€ HT (prix dégressif en fonction du nombre de stagiaire)</p> <p><b>Intra-entreprise présentiel</b> : A partir de 12600€ HT</p> <p><b>Intra-entreprise distanciel</b> : A partir de 9800€ HT</p>
<b>Contacts</b>	Emmanuel Morvan      E-mail : <a href="mailto:formation@orinox.com">formation@orinox.com</a> +33 (0)6 15 25 52 09
<b>Divers</b>	Langue du logiciel : Anglais
<b>Accès handicap</b>	Nos prestations de formation peuvent être accessibles aux personnes en situation de handicap (PSH). Merci de nous contacter pour plus d'information.

Les prix sont indiqués hors TVA et pour 1 stagiaire. Les prestations de formation seront effectuées aux prix indiqués ci-dessus et sont sujettes aux conditions générales d'Orinox Formation.

ORINOX FORMATION - Déclaration d'activité enregistrée sous le numéro 52440797644 auprès du préfet de région de Pays de La Loire – 12 Route des Fougerays – 44110 CHATEAUBRIANT

SARL au capital de 10 000 € - RCS NANTES : 503 373 979 – NAF : 7112B – N°TVA Intra communautaire : FR50 503 373 979

## 2. AVEVA E3D

## USER DRAW

<b>N° de la formation</b>	OF_023
<b>Durée</b>	3 jours
<b>Version disponible</b>	AVEVA E3D 3.1
<b>Langue disponible</b>	Français, Anglais (sur demande)
<b>Recommandation</b>	Une formation de 10 jours est recommandée (USER MODEL + USER DRAW).
<b>Prérequis</b>	<ul style="list-style-type: none"> <li>♦ Connaissance de l'environnement informatique Windows</li> <li>♦ Avoir suivi la formation « AVEVA E3D- USER MODEL ».</li> </ul>
<b>Public</b>	Tout personnel de Bureaux d'études : Technicien / Ingénieur études
<b>Objectif de la formation</b>	<ul style="list-style-type: none"> <li>♦ Maîtriser le module DRAW et exporter des plans 2D</li> </ul>
<b>Durée et contenu</b>	<p><b>Jour 1 : Présentation générale du module Draw et création d'un plan d'Equipement</b> Description de la hiérarchie Draw. Explication des Drawlists. Création du plan d'un Equipement avec des vues orthogonales, vue isométrique et vue d'implantation. Habillage du plan : Labels, Cotations, Textes et Symboles.</p>
	<p><b>Jour 2 : Création d'un plan Structure</b> Création du plan d'une Structure métallique. Vues en plan avec différentes élévations. Modification des Labels et des cotations. Mise 0 jour du cartouche</p>
	<p><b>Jour 3 : Création d'un plan Général</b> Création du plan Général de la maquette 3D. Vue en projection, coupe, détail. Auto-Tagging</p>
<b>Moyens techniques &amp; pédagogique</b>	<ul style="list-style-type: none"> <li>♦ Distanciel ou en présentiel. Voir <a href="#">page 5</a> pour plus de détails</li> </ul>
<b>Moyens d'encadrement</b>	<ul style="list-style-type: none"> <li>♦ La formation sera assurée par un formateur d'ORINOX Formations.</li> </ul>
<b>Suivi et Evaluation</b>	<ul style="list-style-type: none"> <li>♦ Un suivi régulier de l'avancement et de la compréhension sera effectué pendant la formation sous forme d'évaluation continue</li> <li>♦ Une attestation de fin de formation sera remise à l'issue de la formation stipulant le niveau d'acquisition de connaissance du stagiaire</li> <li>♦ Un émargement quotidien des stagiaires sera demandé par demi-journée, contresigné à la fin de la formation par le formateur</li> </ul>
<b>Tarifs</b>	<p><b>Inter-entreprise</b> : A partir de 1500€ HT en distanciel (prix dégressif en fonction du nombre de stagiaire) et 1650€ HT en présentiel.  <b>Intra-entreprise présentiel</b> : A partir de 5400€ HT  <b>Intra-entreprise distanciel</b> : A partir de 4200€ HT</p>
<b>Contacts</b>	Emmanuel Morvan      E-mail : <a href="mailto:formation@orinox.com">formation@orinox.com</a> +33 (0)6 15 25 52 09
<b>Divers</b>	Langue du logiciel : Anglais
<b>Accès handicap</b>	Nos prestations de formation peuvent être accessibles aux personnes en situation de handicap (PSH). Merci de nous contacter pour plus d'information.

Les prix sont indiqués hors TVA et pour 1 stagiaire. Les prestations de formation seront effectuées aux prix indiqués ci-dessus et sont sujettes aux conditions générales d'Orinox Formation.

### 3. AVEVA E3D

### MISE A NIVEAU PDMS VERS E3D

<b>N° de la formation</b>	OF_024
<b>Durée</b>	3 jours
<b>Version disponible</b>	AVEVA E3D3.1
<b>Langue disponible</b>	Français, Anglais (sur demande)
<b>Prérequis</b>	Connaissance de PDMS ou E3D1.1
<b>Public</b>	Tout personnel de Bureaux d'études : Technicien / Ingénieur études
<b>Objectifs de la formation</b>	<p>Ce cours a pour but de former un utilisateur expérimenté de PDMS 12.1 ou E3D1.1 aux nouveautés de E3D3.1 :</p> <ul style="list-style-type: none"> <li>• Comprendre et maîtriser la nouvelle interface et les actions courantes</li> <li>• Maîtriser le module MODEL : Equipement, structure, piping, SLH</li> <li>• Maîtriser le module DRAW</li> </ul>
<b>Durée et contenu</b>	<p><b>Jour 1 : Présentation générale du logiciel &amp; Equipement et Structure application</b> Présentation de la nouvelle interface et des nouveaux outils de conception. Modélisation des primitives et des équipements. Modélisation de la charpente métallique.</p>
	<p><b>Jour 2 : Piping application &amp; SLH modeler</b> Création d'escaliers et garde-corps ; Modélisation de la tuyauterie ; Utilisation des collections.</p>
	<p><b>Jour 3 : Mise en plan 2D sur DRAW</b> Présentation de l'interface ; Création des plans et des vues ; Gestion des drawlists, Cotation et annotation des plans ; Gestion des révisions et export des plans.</p>
<b>Moyens techniques &amp; pédagogique</b>	<ul style="list-style-type: none"> <li>• Distanciel ou en présentiel. Voir <a href="#">page 5</a> pour plus de détails</li> </ul>
<b>Moyens d'encadrement</b>	<ul style="list-style-type: none"> <li>• La formation sera assurée par un formateur d'ORINOX Formations.</li> </ul>
<b>Suivi et Evaluation</b>	<ul style="list-style-type: none"> <li>• Un suivi régulier de l'avancement et de la compréhension sera effectué pendant la formation sous forme d'évaluation continue</li> <li>• Une attestation de fin de formation sera remise à l'issue de la formation stipulant le niveau d'acquisition de connaissance du stagiaire</li> <li>• Un émargement quotidien des stagiaires sera demandé par demi-journée, contresigné à la fin de la formation par le formateur</li> </ul>
<b>Tarifs</b>	<p><b>Inter-entreprise</b> : A partir de 1650€ HT (prix dégressif en fonction du nombre de stagiaire)  <b>Intra-entreprise présentiel</b> : A partir de 5400€ HT  <b>Intra-entreprise distanciel</b> : A partir de 4200€ HT</p>
<b>Contacts</b>	Emmanuel Morvan      E-mail : <a href="mailto:formation@orinox.com">formation@orinox.com</a> +33 (0)6 15 25 52 09
<b>Divers</b>	Langue du logiciel : Anglais
<b>Accès handicap</b>	Nos prestations de formation peuvent être accessibles aux personnes en situation de handicap (PSH). Merci de nous contacter pour plus d'information.

Les prix sont indiqués hors TVA et pour 1 stagiaire. Les prestations de formation seront effectuées aux prix indiqués ci-dessus et sont sujettes aux conditions générales d'Orinox Formation.

#### 4. AVEVA

#### DIAGRAMS USER

<b>N° de la formation</b>	OF_009
<b>Durée</b>	3 jours
<b>Version disponible</b>	AVEVA DIAGRAMS V14.1
<b>Langue disponible</b>	Français, Anglais (sur demande)
<b>Prérequis</b>	<ul style="list-style-type: none"> <li>Connaissance de l'environnement informatique MICROSOFT Windows et Office</li> </ul>
<b>Public</b>	Tout personnel de Bureaux d'études : Technicien / Ingénieur études
<b>Objectifs de la formation</b>	<ul style="list-style-type: none"> <li>Créer et modifier des PIDs à l'aide du module Diagrams</li> <li>Vérifier la cohérence des données</li> <li>Savoir exporter les PID et différentes listes (ligne, équipement, etc.)</li> </ul>
<b>Durée et contenu</b>	<b>Jour 1 :</b> Introduction au module Diagrams ; Création d'un PID à l'aide d'un Template et modification des attributs du cartouche ; Modification du format de plan ; Création d'équipements et de lignes de tuyauterie.
	<b>Jour 2 :</b> Création d'actionneur et d'instrumentation ; Création de connecteurs de PID ; Utilisation des Area ; Ajout d'annotations sur un PID.
	<b>Jour 3 :</b> Utilisation des Auto Formatting Rules et de filtre Search d'auto-contrôle ; Création de listes de lignes ; Modification de spécifications sur une ligne ; Remplacement de symboles ; Le copier/coller d'un élément de tuyauterie et d'un PID complet ; Création de Schematic Model Viewer.
<b>Moyens techniques &amp; pédagogique</b>	<ul style="list-style-type: none"> <li>Distanciel ou en présentiel. Voir <a href="#">page 5</a> pour plus de détails</li> </ul>
<b>Moyens d'encadrement</b>	<ul style="list-style-type: none"> <li>La formation sera assurée par un formateur d'ORINOX Formations.</li> </ul>
<b>Suivi et Evaluation</b>	<ul style="list-style-type: none"> <li>Un suivi régulier de l'avancement et de la compréhension sera effectué pendant la formation sous forme d'évaluation continue</li> <li>Une attestation de fin de formation sera remise à l'issue de la formation stipulant le niveau d'acquisition de connaissance du stagiaire</li> <li>Un émargement quotidien des stagiaires sera demandé par demi-journée, contresigné à la fin de la formation par le formateur</li> </ul>
<b>Tarifs</b>	<b>Inter-entreprise</b> : A partir de 1 650€ HT (prix dégressif en fonction du nombre de stagiaire) <b>Intra-entreprise présentiel</b> : A partir de 5400€ HT <b>Intra-entreprise distanciel</b> : A partir de 4200€ HT
<b>Contacts</b>	Emmanuel Morvan      E-mail : <a href="mailto:formation@orinox.com">formation@orinox.com</a> +33 (0)6 15 25 52 09
<b>Divers</b>	Langue du logiciel : Anglais
<b>Accès handicap</b>	Nos prestations de formation peuvent être accessibles aux personnes en situation de handicap (PSH). Merci de nous contacter pour plus d'information.

Les prix sont indiqués hors TVA et pour 1 stagiaire. Les prestations de formation seront effectuées aux prix indiqués ci-dessus et sont sujettes aux conditions générales d'Orinox Formation.

## 5. AVEVA

## USER MDS/SUPPORT

<b>N° de la formation</b>	OF_019
<b>Durée</b>	2 jours
<b>Version disponible</b>	AVEVA PDMS ou AVEVA E3D 3.1
<b>Langue disponible</b>	Français, Anglais (sur demande)
<b>Prérequis</b>	<ul style="list-style-type: none"> <li>♦ Connaissance de l'environnement informatique MICROSOFT Windows et Office</li> <li>♦ Connaissance du monde de l'installation générale et du supportage</li> <li>♦ Maîtrise de PDMS et/ou E3D</li> </ul>
<b>Public</b>	Tout personnel de Bureaux d'études : Technicien / Ingénieur études
<b>Objectifs de la formation</b>	<p>Être capable de :</p> <ul style="list-style-type: none"> <li>♦ Modéliser des supports de tuyauterie, de ventilation et de chemin de câbles</li> <li>♦ Modifier des supports en fonction de différentes contraintes</li> <li>♦ Exporter des reports</li> <li>♦ Générer des plans 2D dans Draft/Draw</li> </ul>
<b>Durée et contenu</b>	<p><b>Jour 1 :</b> Présentation générale de MDS. Présentation et utilisation de la fenêtre « MDS Framework ». Création de supports (pendards, guide, support pour HVAC et Cable Tray, etc.).</p> <p><b>Jour 2 :</b> Production d'isométriques. Création de Reports. Création de plan de supportage avec le module Draft. Mise en application sur une installation générale.</p>
<b>Moyens techniques &amp; pédagogique</b>	<ul style="list-style-type: none"> <li>♦ Distanciel ou en présentiel. Voir <a href="#">page 5</a> pour plus de détails</li> </ul>
<b>Moyens d'encadrement</b>	<ul style="list-style-type: none"> <li>♦ La formation sera assurée par un formateur d'ORINOX Formations.</li> </ul>
<b>Suivi et Evaluation</b>	<ul style="list-style-type: none"> <li>♦ Un suivi régulier de l'avancement et de la compréhension sera effectué pendant la formation sous forme d'évaluation continue</li> <li>♦ Une attestation de fin de formation sera remise à l'issue de la formation stipulant le niveau d'acquisition de connaissance du stagiaire</li> <li>♦ Un émargement quotidien des stagiaires sera demandé par demi-journée, contresigné à la fin de la formation par le formateur</li> </ul>
<b>Tarifs</b>	<p><b>Inter-entreprise</b> : A partir de 1100€ HT (prix dégressif en fonction du nombre de stagiaire)</p> <p><b>Intra-entreprise présentiel</b> : A partir de 3600€ HT</p> <p><b>Intra-entreprise distanciel</b> : A partir de 2800€ HT</p>
<b>Contacts</b>	Emmanuel Morvan      E-mail : <a href="mailto:formation@orinox.com">formation@orinox.com</a> +33 (0)6 15 25 52 09
<b>Divers</b>	Langue du logiciel : Anglais
<b>Accès handicap</b>	Nos prestations de formation peuvent être accessible aux personnes en situation de handicap (PSH). Merci de nous contacter pour plus d'information.

Les prix sont indiqués hors TVA et pour 1 stagiaire. Les prestations de formation seront effectuées aux prix indiqués ci-dessus et sont sujettes aux conditions générales d'Orinox Formation.

## 6. AVEVA

## CONDUITE DE PROJET AVEVA

<b>N° de la formation</b>	OF_025
<b>Durée</b>	3 jours
<b>Version disponible</b>	Admin 1.5 / E3D 3.1/Engineering 15.7 / Diagrams 14.1.3
<b>Langue disponible</b>	Français, Anglais (sur demande)
<b>Prérequis</b>	♦ Aucun Prérequis
<b>Public</b>	Chargé d'affaire, chef de projet, responsable de bureau d'études, responsable applicatif
<b>Objectif de la formation</b>	<ul style="list-style-type: none"> <li>♦ Maîtriser la structure générale du logiciel E3D(modules, interface graphique, hiérarchie).</li> <li>♦ Comprendre les étapes de la mise en place et de la gestion d'un projet AVEVA (1D&lt;&gt;2D&lt;&gt;3D)</li> <li>♦ Savoir identifier les prérequis nécessaires à la réalisation d'un projet en collaboratif avec un client, des partenaires ou des sous-traitants.</li> <li>♦ Savoir identifier les outils et les compétences nécessaires à la réalisation d'une tâche avec Everything3D.</li> </ul>
<b>Durée et contenu</b>	<p><b>Jour 1 : Présentation générale du logiciel E3D (2D et 3D), des modules associés et du liens avec les applications amont/aval</b> Description de la hiérarchie, manipulations graphiques, attributs et pseudos-attributs. Présentations des différents modules (Structure, tuyauterie, Equipment, etc..). Présentation des outils imports/exports et des outils de vérification (clasher, search etc..)</p> <p><b>Jour 2 : Comprendre la mise en place et la gestion d'un projet AVEVA. Comprendre le fonctionnement du catalogue.</b> Présentation de l'administration d'un projet Aveva, des actions d'administration courante. Présentation de la partie catalogue et de son lien avec les solution AVEVA</p> <p><b>Jour 3 : Présentation des logiciels Diagrams et Engineering et du lien entre les logiciels AVEVA (1D, 2D, 3D)</b> Description des logiciels Diagrams et Engineering et de leurs concepts généraux. Présentation du lien et des obligations pour la communication entre les logiciels AVEVA (1D, 2D, 3D). Présentation du CUB (Compare Update Build)</p>
<b>Moyens techniques &amp; pédagogique</b>	♦ Distanciel ou en présentiel. Voir <a href="#">page 5</a> pour plus de détails
<b>Moyens d'encadrement</b>	♦ La formation sera assurée par un formateur d'ORINOX Formations.
<b>Suivi et Evaluation</b>	<ul style="list-style-type: none"> <li>♦ Un suivi régulier de l'avancement et de la compréhension sera effectué pendant la formation sous forme de d'évaluation continue</li> <li>♦ Une attestation de fin de formation sera remise à l'issue de la formation stipulant le niveau d'acquisition de connaissance du stagiaire</li> <li>♦ Un émargement quotidien des stagiaires sera demandé par demi-journée, contresigné à la fin de la formation par le formateur</li> </ul>
<b>Tarifs</b>	<p><b>Inter-entreprise</b> : A partir de 1650€ HT (<i>prix dégressif en fonction du nombre de stagiaire</i>)</p> <p><b>Intra-entreprise présentiel</b> : A partir de 5400€ HT</p> <p><b>Intra-entreprise distanciel</b> : A partir de 4200€ HT</p>
<b>Contacts</b>	Emmanuel Morvan      E-mail : <a href="mailto:formation@orinox.com">formation@orinox.com</a> +33 (0)6 15 25 52 09
<b>Divers</b>	Langue du logiciel : Anglais
<b>Accès handicap</b>	Nos prestations de formation peuvent être accessible aux personnes en situation de handicap (PSH). Merci de nous contacter pour plus d'information.

Les prix sont indiqués hors TVA et pour 1 stagiaire. Les prestations de formation seront effectuées aux prix indiqués ci-dessus et sont sujettes aux conditions générales d'Orinox Formation.

## 7. AVEVA

## CABLING SYSTEM USER

<b>N° de la formation</b>	OF_026
<b>Durée</b>	2 jours
<b>Version disponible</b>	AVEVA E3D3.1
<b>Langue disponible</b>	Français
<b>Prérequis</b>	<ul style="list-style-type: none"> <li>♦ Connaissance du monde de l'installation générale.</li> <li>♦ Connaissance de l'environnement informatique MICROSOFT Windows et Office.</li> <li>♦ Utilisation courante du logiciel E3D</li> </ul>
<b>Public</b>	Tout personnel de Bureaux d'études : Technicien / Ingénieur études
<b>Objectifs de la formation</b>	<ul style="list-style-type: none"> <li>♦ Modéliser des Cableways (chemin de câbles) dans la maquette 3D ;</li> <li>♦ Transformer des Cable tray en Cableways</li> <li>♦ Modéliser des câbles en automatique, semi-automatique et manuel</li> <li>♦ Importer des listes de câbles</li> <li>♦ Exporter des listes de câbles et des rapports</li> </ul>
<b>Durée et contenu</b>	<p><b>Jour 1 :</b></p> <ul style="list-style-type: none"> <li>- Présentation générale du module ;</li> <li>- Modélisation de Cableways dans la maquette 3D ;</li> <li>- Update de CableTray en Cableways ;</li> <li>- Présentation des règles de routage ;</li> <li>- Création des câbles ;</li> <li>- Routage des câbles selon 3 modes : automatique, semi-automatique et manuel.</li> </ul> <p><b>Jour 2 :</b></p> <ul style="list-style-type: none"> <li>- Routage des câbles selon 3 modes : automatique, semi-automatique et manuel ;</li> <li>- Import de listes de câbles et routage en masse ;</li> <li>- Conception des chemins de câbles ;</li> <li>- Production de livrables : listes, rapports.</li> </ul>
<b>Moyens techniques &amp; pédagogique</b>	<ul style="list-style-type: none"> <li>♦ Distanciel ou en présentiel. Voir page 5 pour plus de détails</li> </ul>
<b>Moyens d'encadrement</b>	<ul style="list-style-type: none"> <li>♦ La formation sera assurée par un formateur d'ORINOX Formations.</li> </ul>
<b>Suivi et Evaluation</b>	<ul style="list-style-type: none"> <li>♦ Un suivi régulier de l'avancement et de la compréhension sera effectué pendant la formation sous forme d'évaluation continue</li> <li>♦ Une attestation de fin de formation sera remise à l'issue de la formation stipulant le niveau d'acquisition de connaissance du stagiaire.</li> <li>♦ Un émargement quotidien des stagiaires sera demandé par demi-journée, contresigné à la fin de la formation par le formateur.</li> </ul>
<b>Tarifs</b>	<p><b>Inter-entreprise</b> : A partir de 1100 HT (prix dégressif en fonction du nombre de stagiaire)</p> <p><b>Intra-entreprise présentiel</b> : A partir de 3600€ HT</p> <p><b>Intra-entreprise distanciel</b> : A partir de 2800€ HT</p>
<b>Contacts</b>	Nadine Peterson                      Email : formation@orinox.com                      +33 (0)2 40 07 23 40
<b>Divers</b>	Langue du logiciel : Anglais
<b>Accès handicap</b>	Nos prestations de formation peuvent être accessibles aux personnes en situation de handicap (PSH). Merci de nous contacter pour plus d'information.

## 8. AVEVA

## ADMIN PROJET

<b>N° de la formation</b>	OF_006
<b>Durée</b>	2 jours
<b>Version disponible</b>	E3D 3.1 et Administration 1.9
<b>Langue disponible</b>	Français, Anglais (sur demande)
<b>Prérequis</b>	<ul style="list-style-type: none"> <li>♦ Connaissance de l'environnement informatique MICROSOFT Windows et Office</li> <li>♦ Connaissance du logiciel PDMS ou E3D</li> </ul>
<b>Public</b>	Tout personnel de Bureaux d'études : Technicien / Ingénieur études
<b>Objectifs de la formation</b>	<ul style="list-style-type: none"> <li>♦ Installer le logiciel et créer un projet PDMS ou E3D</li> <li>♦ Configurer les User, Teams, Database et MDB</li> <li>♦ Paramétrer les fichiers. batch de AVEVA</li> <li>♦ Paramétrer les règles de couleur dans DESIGN/MODEL et gérer les fichiers de config</li> <li>♦ Maîtriser la gestion et les opérations sur les bases de données</li> </ul>
<b>Durée et contenu</b>	<p><b>Jour 1 : Création d'un nouveau projet</b> Installation de PDMS et création d'un nouveau projet en modifiant les configurations standards. Création de Teams et Users. Création et gestion de bases de données. Création et gestion de Multi Data Bases.</p>
	<p><b>Jour 2 : Actions d'administration courantes sur un projet PDMS</b> Suppression des Users fantômes. Identification d'une session particulière (STAMP). Retour sur une session précédente (BACKTRACK). Suppression de l'historique d'un projet (MERGE). Contrôle de l'état d'une base de données (DICE). Reconfiguration d'une base de données (RECON). Création de règles de couleurs dans le module Design et gestion des macros inter-DBs.</p>
<b>Moyens techniques &amp; pédagogique</b>	<ul style="list-style-type: none"> <li>♦ Distanciel ou en présentiel. Voir <a href="#">page 5</a> pour plus de détails</li> </ul>
<b>Moyens d'encadrement</b>	<ul style="list-style-type: none"> <li>♦ La formation sera assurée par un formateur d'ORINOX Formations.</li> </ul>
<b>Suivi et Evaluation</b>	<ul style="list-style-type: none"> <li>♦ Un suivi régulier de l'avancement et de la compréhension sera effectué pendant la formation sous forme d'évaluation continue</li> <li>♦ Une attestation de fin de formation sera remise à l'issue de la formation stipulant le niveau d'acquisition de connaissance du stagiaire</li> <li>♦ Un émargement quotidien des stagiaires sera demandé par demi-journée, contresigné à la fin de la formation par le formateur</li> </ul>
<b>Tarifs</b>	<p><b>Inter-entreprise</b> : A partir de 1100€ HT (prix dégressif en fonction du nombre de stagiaire)  <b>Intra-entreprise présentiel</b> : A partir de 3600€ HT  <b>Intra-entreprise distanciel</b> : A partir de 2800€ HT</p>
<b>Contacts</b>	Emmanuel Morvan      E-mail : <a href="mailto:formation@orinox.com">formation@orinox.com</a> +33 (0)6 15 25 52 09
<b>Divers</b>	Langue du logiciel : Anglais
<b>Accès handicap</b>	Nos prestations de formation peuvent être accessibles aux personnes en situation de handicap (PSH). Merci de nous contacter pour plus d'information.

Les prix sont indiqués hors TVA et pour 1 stagiaire. Les prestations de formation seront effectuées aux prix indiqués ci-dessus et sont sujettes aux conditions générales d'Orinox Formation.



## 9. AVEVA

## ADMIN DRAW

<b>N° de la formation</b>	OF_057
<b>Durée</b>	2 jours
<b>Version disponible</b>	AVEVA E3D 3.1
<b>Langue disponible</b>	Français, Anglais (sur demande)
<b>Prérequis</b>	<ul style="list-style-type: none"> <li>♦ Connaissance du logiciel E3D ou avoir suivi les formations « Aveva E3D User Model » et « Aveva E3D User Draw »</li> <li>♦ Avoir suivi la formation « Aveva E3D – Admin Projet »</li> </ul>
<b>Public</b>	Tout personnel de Bureaux d'études : Technicien / Ingénieur études
<b>Objectifs de la formation</b>	<p>Savoir administrer le module Draw :</p> <ul style="list-style-type: none"> <li>♦ Créer et préparer un projet sur DRAW</li> <li>♦ Créer un template et backing sheet</li> <li>♦ Créer les différentes library (Symbol, label, tag)</li> <li>♦ Créer des représentation rules et hatching rules</li> <li>♦ Créer des visuals layer, visuals styles et view section indicator</li> <li>♦ Paramétrer le System defaults</li> </ul>
<b>Durée et contenu</b>	<p><b>Jour 1 :</b> Création d'une backing sheet et d'un Template. Création des symboles, label et tag. Création des représentation rules et hatching rules.</p>
	<p><b>Jour 2 :</b> Création des Visuals styles, Visuals layer et View section indicator. Paramétrage des system defaults. Création d'un plan 2D pour vérification de tous les éléments d'administration.</p>
<b>Moyens techniques &amp; pédagogique</b>	<ul style="list-style-type: none"> <li>♦ Distanciel ou en présentiel. Voir <a href="#">page 5</a> pour plus de détails</li> </ul>
<b>Moyens d'encadrement</b>	<ul style="list-style-type: none"> <li>♦ La formation sera assurée par un formateur d'ORINOX Formations.</li> </ul>
<b>Suivi et Evaluation</b>	<ul style="list-style-type: none"> <li>♦ Un suivi régulier de l'avancement et de la compréhension sera effectué pendant la formation sous forme d'évaluation continue</li> <li>♦ Une attestation de fin de formation sera remise à l'issue de la formation stipulant le niveau d'acquisition de connaissance du stagiaire</li> <li>♦ Un émargement quotidien des stagiaires sera demandé par demi-journée, contresigné à la fin de la formation par le formateur</li> </ul>
<b>Tarifs</b>	<p><b>Inter-entreprise</b> : A partir de 1100€ HT (prix dégressif en fonction du nombre de stagiaire)  <b>Intra-entreprise présentiel</b> : A partir de 3600€ HT  <b>Intra-entreprise distanciel</b> : A partir de 2800€ HT</p>
<b>Contacts</b>	Emmanuel Morvan      E-mail : <a href="mailto:formation@orinox.com">formation@orinox.com</a> +33 (0)6 15 25 52 09
<b>Divers</b>	Langue du logiciel : Anglais
<b>Accès handicap</b>	Nos prestations de formation peuvent être accessibles aux personnes en situation de handicap (PSH). Merci de nous contacter pour plus d'information.

Les prix sont indiqués hors TVA et pour 1 stagiaire. Les prestations de formation seront effectuées aux prix indiqués ci-dessus et sont sujettes aux conditions générales d'Orinox Formation.

## 10. AVEVA

## ADMIN ISODRAFT

<b>N° de la formation</b>	OF_058
<b>Durée</b>	1 jour
<b>Version disponible</b>	AVEVA E3D 3.1
<b>Langue disponible</b>	Français, Anglais (sur demande)
<b>Prérequis</b>	<ul style="list-style-type: none"> <li>♦ Connaissance du logiciel E3D ou avoir suivi les formations « Aveva E3D User Model » et « Aveva E3D User Draw »</li> <li>♦ Avoir suivi la formation « Aveva E3D – Admin Projet »</li> </ul>
<b>Public</b>	Tout personnel de Bureaux d'études : Technicien / Ingénieur études
<b>Objectifs de la formation</b>	<p>Savoir administrer l'export des isométriques dans le module ISODRAFT</p> <ul style="list-style-type: none"> <li>♦ Paramétrer la backing sheet dans DRAW puis isodraft</li> <li>♦ Insérer des alternative texts, Standards frame texts et Attribut frame texts</li> <li>♦ Administrer la nomenclature</li> <li>♦ Administrer les éléments graphiques des isométriques (cotation, tag, etc.)</li> <li>♦ Savoir créer des symboles</li> </ul>
<b>Durée et contenu</b>	<p><b>Jour 1 :</b></p> <p>Rappel des relations avec les catalogues, ISODRAFT Reference Manual. Création d'une backing sheet. Administration graphique d'un isométrique. Gestions des texts et des attributs. Définition des UDA de gestion des révisions, Paramétrage dans l'interface Admin d'Isodraft puis dans le fichier texte. Création d'un symbol dans DRAW pour isodraft.</p>
<b>Moyens techniques &amp; pédagogique</b>	<ul style="list-style-type: none"> <li>♦ Distanciel ou en présentiel. Voir <a href="#">page 5</a> pour plus de détails</li> </ul>
<b>Moyens d'encadrement</b>	<ul style="list-style-type: none"> <li>♦ La formation sera assurée par un formateur d'ORINOX Formations.</li> </ul>
<b>Suivi et Evaluation</b>	<ul style="list-style-type: none"> <li>♦ Un suivi régulier de l'avancement et de la compréhension sera effectué pendant la formation sous forme d'évaluation continue</li> <li>♦ Une attestation de fin de formation sera remise à l'issue de la formation stipulant le niveau d'acquisition de connaissance du stagiaire</li> <li>♦ Un émargement quotidien des stagiaires sera demandé par demi-journée, contresigné à la fin de la formation par le formateur</li> </ul>
<b>Tarifs</b>	<p><b>Inter-entreprise</b> : A partir de 550€ HT (<i>prix dégressif en fonction du nombre de stagiaire</i>)</p> <p><b>Intra-entreprise présentiel</b> : A partir de 1800€ HT</p> <p><b>Intra-entreprise distanciel</b> : A partir de 1400€ HT</p>
<b>Contacts</b>	Emmanuel Morvan      E-mail : <a href="mailto:formation@orinox.com">formation@orinox.com</a> +33 (0)6 15 25 52 09
<b>Divers</b>	Langue du logiciel : Anglais
<b>Accès handicap</b>	Nos prestations de formation peuvent être accessibles aux personnes en situation de handicap (PSH). Merci de nous contacter pour plus d'information.

Les prix sont indiqués hors TVA et pour 1 stagiaire. Les prestations de formation seront effectuées aux prix indiqués ci-dessus et sont sujettes aux conditions générales d'Orinox Formation.

## 11. AVEVA

## ADMIN DIAGRAMS

<b>N° de la formation</b>	OF_010
<b>Durée</b>	2 jours
<b>Version disponible</b>	AVEVA DIAGRAMS 14.1
<b>Langue disponible</b>	Français, Anglais (sur demande)
<b>Prérequis</b>	<ul style="list-style-type: none"> <li>♦ Connaissance du logiciel PDMS</li> <li>♦ Avoir suivi la formation « Aveva Admin Projet »</li> <li>♦ Avoir suivi la formation « Aveva – Diagrams User »</li> </ul>
<b>Public</b>	Tout personnel de Bureaux d'études : Technicien / Ingénieur études
<b>Objectifs de la formation</b>	<p>Être capable de :</p> <ul style="list-style-type: none"> <li>♦ Administrer un projet Diagrams</li> <li>♦ Régler les Diagrams options</li> <li>♦ Créer et/ou modifier, de nouveaux symboles</li> <li>♦ Savoir mettre en place des règles d'Autonaming</li> <li>♦ Créer et gérer les Formatting Rules</li> </ul>
<b>Durée et contenu</b>	<p><b>Jour 1 :</b> Introduction à l'admin Diagrams (présentation de l'environnement et des bases de données Diagrams) ; Création et administration d'un projet ; Création de la hiérarchie ; Création de Shapes et de Stencils.</p>
	<p><b>Jour 2 :</b> Les options et fonctions courantes ; Les utilitaires. Création d'une PID sans spec (BOREARRAY).</p>
<b>Moyens techniques &amp; pédagogique</b>	<ul style="list-style-type: none"> <li>♦ Distanciel ou en présentiel. Voir <a href="#">page 5</a> pour plus de détails</li> </ul>
<b>Moyens d'encadrement</b>	<ul style="list-style-type: none"> <li>♦ La formation sera assurée par un formateur d'ORINOX Formations.</li> </ul>
<b>Suivi et Evaluation</b>	<ul style="list-style-type: none"> <li>♦ Un suivi régulier de l'avancement et de la compréhension sera effectué pendant la formation sous forme d'évaluation continue</li> <li>♦ Une attestation de fin de formation sera remise à l'issue de la formation stipulant le niveau d'acquisition de connaissance du stagiaire</li> <li>♦ Un émargement quotidien des stagiaires sera demandé par demi-journée, contresigné à la fin de la formation par le formateur</li> </ul>
<b>Tarifs</b>	<p><b>Inter-entreprise</b> : A partir de 1100€ HT (<i>prix dégressif en fonction du nombre de stagiaire</i>)  <b>Intra-entreprise présentiel</b> : A partir de 3600€ HT  <b>Intra-entreprise distanciel</b> : A partir de 2800€ HT</p>
<b>Contacts</b>	Emmanuel Morvan      E-mail : <a href="mailto:formation@orinox.com">formation@orinox.com</a> +33 (0)6 15 25 52 09
<b>Divers</b>	Langue du logiciel : Anglais
<b>Accès handicap</b>	Nos prestations de formation peuvent être accessibles aux personnes en situation de handicap (PSH). Merci de nous contacter pour plus d'information.

Les prix sont indiqués hors TVA et pour 1 stagiaire. Les prestations de formation seront effectuées aux prix indiqués ci-dessus et sont sujettes aux conditions générales d'Orinox Formation.

## 12. AVEVA

## ADMIN ENGINEERING

<b>N° de la formation</b>	OF_013
<b>Durée</b>	3 jours
<b>Version disponible</b>	AVEVA ENGINEERING 15.7
<b>Langue disponible</b>	Français, Anglais (sur demande)
<b>Prérequis</b>	<ul style="list-style-type: none"> <li>♦ Connaissance de l'environnement informatique MICROSOFT Windows et Office</li> <li>♦ Avoir suivi la formation « Aveva PDMS – Admin Projet »</li> <li>♦ Avoir suivi la formation « Aveva – Engineering »</li> </ul>
<b>Public</b>	Tout personnel de Bureaux d'études : Technicien / Ingénieur études
<b>Objectifs de la formation</b>	<p>Être capable de :</p> <ul style="list-style-type: none"> <li>♦ Créer un projet Tags</li> <li>♦ Créer des UDETs et des UDAs</li> <li>♦ Créer des Database Views</li> <li>♦ Utiliser la fonction Distributed attributes</li> <li>♦ Créer des sub-lists</li> <li>♦ Configurer la fonction Compare Update</li> <li>♦ Créer des règles d'Autonaming</li> <li>♦ Configurer les Datasheets</li> <li>♦ Configurer les Cases</li> </ul>
<b>Durée et contenu</b>	<p><b>Jour 1 :</b> Introduction à l'outil ; Création d'un projet Tags ; Création d'items d'équipements et de lignes ; Création de DBVIEWS ; Création de Distributed attributes.</p>
	<p><b>Jour 2 :</b> Création des sub-lists ; Mise en place d'un Compare Update ; Création de règles d'Autonaming ; Paramétrage d'une Rule Set ; Mise en place d'un Workflow.</p>
	<p><b>Jour 3 :</b> Configuration d'une Datasheet ; Configuration des Cases ; Nettoyage du projet.</p>
<b>Moyens techniques &amp; pédagogique</b>	<ul style="list-style-type: none"> <li>♦ Distanciel ou en présentiel. Voir <a href="#">page 5</a> pour plus de détails</li> </ul>
<b>Moyens d'encadrement</b>	<ul style="list-style-type: none"> <li>♦ La formation sera assurée par un formateur d'ORINOX Formations.</li> </ul>
<b>Suivi et Evaluation</b>	<ul style="list-style-type: none"> <li>♦ Un suivi régulier de l'avancement et de la compréhension sera effectué pendant la formation sous forme d'évaluation continue</li> <li>♦ Une attestation de fin de formation sera remise à l'issue de la formation stipulant le niveau d'acquisition de connaissance du stagiaire</li> <li>♦ Un émargement quotidien des stagiaires sera demandé par demi-journée, contresigné à la fin de la formation par le formateur</li> </ul>
<b>Tarifs</b>	<p><b>Inter-entreprise :</b> A partir de 1650€ HT (<i>prix dégressif en fonction du nombre de stagiaire</i>)  <b>Intra-entreprise présentiel :</b> A partir de 5400€ HT  <b>Intra-entreprise distanciel :</b> A partir de 4200€ HT</p>
<b>Contacts</b>	Emmanuel Morvan      E-mail : <a href="mailto:formation@orinox.com">formation@orinox.com</a> +33 (0)6 15 25 52 09
<b>Divers</b>	Langue du logiciel : Anglais
<b>Accès handicap</b>	Nos prestations de formation peuvent être accessibles aux personnes en situation de handicap (PSH). Merci de nous contacter pour plus d'information.

Les prix sont indiqués hors TVA et pour 1 stagiaire. Les prestations de formation seront effectuées aux prix indiqués ci-dessus et sont sujettes aux conditions générales d'Orinox Formation.

### 13. AVEVA

### ADMIN MDS / SUPPORT

<b>N° de la formation</b>	OF_020
<b>Durée</b>	2 jours
<b>Version disponible</b>	AVEVA PDMS V12.1SP5 / E3D 3.1
<b>Langue disponible</b>	Français, Anglais (sur demande)
<b>Prérequis</b>	<ul style="list-style-type: none"> <li>♦ Avoir suivi la formation « Aveva – User MDS » ou maîtriser la partie utilisateur de MDS</li> <li>♦ Avoir suivi la formation « Aveva – Admin Projet » ou une expérience en admin projet AVEVA</li> </ul>
<b>Public</b>	Tout personnel de Bureaux d'études : Technicien / Ingénieur études
<b>Objectifs de la formation</b>	<p>Être capable de :</p> <ul style="list-style-type: none"> <li>♦ Créer et paramétrer un environnement Aveva MDS</li> <li>♦ Créer et paramétrer différents types de support dans le module PARAGON</li> </ul>
<b>Durée et contenu</b>	<p><b>Jour 1 :</b> Introduction et installation d'Aveva MDS. Présentation du catalogue et création du projet. Utilisation de la base Defaults et paramétrage du projet.</p>
	<p><b>Jour 2 :</b> Création d'un support primaire et secondaire. Administration Draft. Autres actions d'administration courantes.</p>
<b>Moyens techniques &amp; pédagogique</b>	<ul style="list-style-type: none"> <li>♦ Distanciel ou en présentiel. Voir <a href="#">page 5</a> pour plus de détails</li> </ul>
<b>Moyens d'encadrement</b>	<ul style="list-style-type: none"> <li>♦ La formation sera assurée par un formateur d'ORINOX Formations.</li> </ul>
<b>Suivi et Evaluation</b>	<ul style="list-style-type: none"> <li>♦ Un suivi régulier de l'avancement et de la compréhension sera effectué pendant la formation sous forme d'évaluation continue</li> <li>♦ Une attestation de fin de formation sera remise à l'issue de la formation stipulant le niveau d'acquisition de connaissance du stagiaire</li> <li>♦ Un émargement quotidien des stagiaires sera demandé par demi-journée, contresigné à la fin de la formation par le formateur</li> </ul>
<b>Tarifs</b>	<p><b>Inter-entreprise</b> : A partir de 1100€ HT (<i>prix dégressif en fonction du nombre de stagiaire</i>)  <b>Intra-entreprise présentiel</b> : A partir de 3600€ HT  <b>Intra-entreprise distanciel</b> : A partir de 2800€ HT</p>
<b>Contacts</b>	Emmanuel Morvan      E-mail : <a href="mailto:formation@orinox.com">formation@orinox.com</a> +33 (0)6 15 25 52 09
<b>Divers</b>	Langue du logiciel : Anglais
<b>Accès handicap</b>	Nos prestations de formation peuvent être accessibles aux personnes en situation de handicap (PSH). Merci de nous contacter pour plus d'information.

Les prix sont indiqués hors TVA et pour 1 stagiaire. Les prestations de formation seront effectuées aux prix indiqués ci-dessus et sont sujettes aux conditions générales d'Orinox Formation.

## 14. AVEVA

## CATALOGUE PIPING

<b>N° de la formation</b>	OF_005
<b>Durée</b>	3 jours
<b>Version disponible</b>	AVEVA E3D 3.1
<b>Langue disponible</b>	Français, Anglais (sur demande)
<b>Prérequis</b>	<ul style="list-style-type: none"> <li>♦ Connaissance du monde de l'installation générale</li> <li>♦ Connaissance du logiciel PDMS/E3D ou avoir suivi les formations « Aveva – User Model » et « Aveva – User Draw ».</li> </ul>
<b>Public</b>	Tout personnel de Bureaux d'études : Technicien / Ingénieur études
<b>Objectif de la formation</b>	<ul style="list-style-type: none"> <li>♦ Créer et modifier des catégories</li> <li>♦ Créer des cocotables</li> <li>♦ Créer des familles de composant (Gpart)</li> <li>♦ Créer et modifier des spécifications de tuyauterie et de nozzle</li> <li>♦ Créer les tables de poids via propcon</li> <li>♦ S'assurer de la validité d'un catalogue (3D et 2D)</li> </ul>
<b>Durée et contenu</b>	<b>Jour 1 : Présentation du module Paragon et création de table de connexions</b> Présentation et organisation des bases de données catalogue. Création de composants de tuyauterie. Création de texte et de désignation de composants. Création de tables de connexion.
	<b>Jour 2 : Les spécifications et le module Propcon</b> Création de familles de composants (GPART). Création de spécifications de tuyauterie et de tubulures. Création et gestion des propriétés (via le module Propcon).
	<b>Jour 3 : Gestion de la boulonnerie</b> Création d'une vanne paramétrable. Création des composants de boulonnerie et de tables de boulonnerie. Création de spécifications de boulonnerie.
<b>Moyens techniques &amp; pédagogique</b>	<ul style="list-style-type: none"> <li>♦ Distanciel ou en présentiel. Voir <a href="#">page 5</a> pour plus de détails</li> </ul>
<b>Moyens d'encadrement</b>	<ul style="list-style-type: none"> <li>♦ La formation sera assurée par un formateur d'ORINOX Formations.</li> </ul>
<b>Suivi et Evaluation</b>	<ul style="list-style-type: none"> <li>♦ Un suivi régulier de l'avancement et de la compréhension sera effectué pendant la formation sous forme de d'évaluation continue</li> <li>♦ Une attestation de fin de formation sera remise à l'issue de la formation stipulant le niveau d'acquisition de connaissance du stagiaire</li> <li>♦ Un émargement quotidien des stagiaires sera demandé par demi-journée, contresigné à la fin de la formation par le formateur</li> </ul>
<b>Tarifs</b>	<b>Inter-entreprise</b> : A partir de 1650€ HT ( <i>prix dégressif en fonction du nombre de stagiaire</i> ) <b>Intra-entreprise présentiel</b> : A partir de 5400€ HT <b>Intra-entreprise distanciel</b> : A partir de 4200€ HT
<b>Contacts</b>	Emmanuel Morvan      E-mail : <a href="mailto:formation@orinox.com">formation@orinox.com</a> +33 (0)6 15 25 52 09
<b>Divers</b>	Langue du logiciel : Anglais
<b>Accès handicap</b>	Nos prestations de formation peuvent être accessibles aux personnes en situation de handicap (PSH). Merci de nous contacter pour plus d'information.

Les prix sont indiqués hors TVA et pour 1 stagiaire. Les prestations de formation seront effectuées aux prix indiqués ci-dessus et sont sujettes aux conditions générales d'Orinox Formation.

## 15. AVEVA

## USER ENGINEERING

<b>N° de la formation</b>	OF_012
<b>Durée</b>	1 jour
<b>Version disponible</b>	AVEVA ENGINEERING 15.7
<b>Langue disponible</b>	Français, Anglais (sur demande)
<b>Prérequis</b>	♦ Connaissance de l'environnement informatique MICROSOFT Windows et Office
<b>Public</b>	Tout personnel de Bureaux d'études : Technicien / Ingénieur études
<b>Objectif de la formation</b>	Être capable de : <ul style="list-style-type: none"> <li>♦ Créer et modifier d'éléments Tags</li> <li>♦ Utiliser de listes et production d'un export Excel</li> <li>♦ Importer-Export Excel</li> <li>♦ Créer d'une liste</li> <li>♦ Comprendre la partie multidisciplinaire</li> <li>♦ Utiliser des fonctions additionnelles de tags</li> <li>♦ Utiliser Compare / Update</li> <li>♦ Créer et utiliser une Datasheet</li> </ul>
<b>Durée et contenu</b>	<b>Jour 1 :</b> Introduction à l'outil. Création et gestion de listes. Utilisation des fonctions additionnelles de tags. Création et gestion des Datasheets.
<b>Moyens techniques &amp; pédagogique</b>	♦ Distanciel ou en présentiel. Voir <a href="#">page 5</a> pour plus de détails
<b>Moyens d'encadrement</b>	♦ La formation sera assurée par M. Théo Chevrel, formateur depuis 2019 sur les outils Aveva
<b>Suivi et Evaluation</b>	<ul style="list-style-type: none"> <li>♦ Un suivi régulier de l'avancement et de la compréhension sera effectué pendant la formation sous forme d'évaluation continue</li> <li>♦ Une attestation de fin de formation sera remise à l'issue de la formation stipulant le niveau d'acquisition de connaissance du stagiaire</li> <li>♦ Un émargement quotidien des stagiaires sera demandé par demi-journée, contresigné à la fin de la formation par le formateur</li> </ul>
<b>Tarifs</b>	<b>Inter-entreprise</b> : A partir de 550€ HT ( <i>prix dégressif en fonction du nombre de stagiaire</i> ) <b>Intra-entreprise présentiel</b> : A partir de 1800€ HT <b>Intra-entreprise distanciel</b> : A partir de 1400€ HT
<b>Contacts</b>	Emmanuel Morvan      E-mail : <a href="mailto:formation@orinox.com">formation@orinox.com</a> +33 (0)6 15 25 52 09
<b>Divers</b>	Langue du logiciel : Anglais
<b>Accès handicap</b>	Nos prestations de formation peuvent être accessibles aux personnes en situation de handicap (PSH). Merci de nous contacter pour plus d'information.

Les prix sont indiqués hors TVA et pour 1 stagiaire. Les prestations de formation seront effectuées aux prix indiqués ci-dessus et sont sujettes aux conditions générales d'Orinox Formation.

## 16. AVEVA

## LANGUAGE PML 1&2

<b>N° de la formation</b>	OF_008
<b>Durée</b>	4 jours
<b>Version disponible</b>	AVEVA E3D 3.1
<b>Langue disponible</b>	Français, Anglais (sur demande)
<b>Prérequis</b>	<ul style="list-style-type: none"> <li>♦ Connaissance du logiciel PDMS/E3D</li> <li>♦ Avoir des notions en programmation</li> </ul>
<b>Public</b>	Tout personnel de Bureaux d'études : Technicien / Ingénieur études
<b>Objectif de la formation</b>	<p>Être capable de :</p> <ul style="list-style-type: none"> <li>♦ Développer des macro-commandes pour automatiser des tâches répétitives dans les solutions AVEVA</li> <li>♦ Créer des Forms</li> <li>♦ Savoir communiquer avec l'environnement Windows depuis les solutions AVEVA</li> </ul>
<b>Durée et contenu</b>	<p><b>Jour 1 :</b> Introduction, présentation des macros (macros simples, macros simples avec paramètres, macros programmables). Les types de variables (String, Real, Array, etc.). Les conditions (If, comparateur, Matchwild, etc.). Utilisation en PML1 et PML2.</p> <p><b>Jour 2 :</b> La gestion des erreurs. Utilisation des boucles. Fonctions, arguments et renvois.</p> <p><b>Jour 3 :</b> Création d'objets. Création d'une diff.</p> <p><b>Jour 4 :</b> Création de boîtes de dialogue (Forms). Communiquer avec l'environnement Windows.</p>
<b>Moyens techniques &amp; pédagogique</b>	<ul style="list-style-type: none"> <li>♦ Distanciel ou en présentiel. Voir <a href="#">page 5</a> pour plus de détails</li> </ul>
<b>Moyens d'encadrement</b>	<ul style="list-style-type: none"> <li>♦ La formation sera assurée par un formateur d'ORINOX Formations.</li> </ul>
<b>Suivi et Evaluation</b>	<ul style="list-style-type: none"> <li>♦ Un suivi régulier de l'avancement et de la compréhension sera effectué pendant la formation sous forme d'évaluation continue</li> <li>♦ Une attestation de fin de formation sera remise à l'issue de la formation stipulant le niveau d'acquisition de connaissance du stagiaire</li> <li>♦ Un émargement quotidien des stagiaires sera demandé par demi-journée, contresigné à la fin de la formation par le formateur</li> </ul>
<b>Tarifs</b>	<p><b>Inter-entreprise</b> : A partir de 2200€ HT (<i>prix dégressif en fonction du nombre de stagiaire</i>)  <b>Intra-entreprise présentiel</b> : A partir de 7200€ HT  <b>Intra-entreprise distanciel</b> : A partir de 5600€ HT</p>
<b>Contacts</b>	Emmanuel Morvan      E-mail : <a href="mailto:formation@orinox.com">formation@orinox.com</a> +33 (0)6 15 25 52 09
<b>Divers</b>	Langue du logiciel : Anglais
<b>Accès handicap</b>	Nos prestations de formation peuvent être accessibles aux personnes en situation de handicap (PSH). Merci de nous contacter pour plus d'information.

Les prix sont indiqués hors TVA et pour 1 stagiaire. Les prestations de formation seront effectuées aux prix indiqués ci-dessus et sont sujettes aux conditions générales d'Orinox Formation.



<b>N° de la formation</b>	OF_014
<b>Durée</b>	2 jours
<b>Version disponible</b>	AVEVA E3D 3.1
<b>Langue disponible</b>	Français, Anglais (sur demande)
<b>Prérequis</b>	Connaissance de l'environnement informatique MICROSOFT Windows et Office Connaissance du logiciel PDMS ou E3D Avoir quelques notions en programmation
<b>Public</b>	Tout personnel de Bureaux d'études : Technicien / Ingénieur études
<b>Objectifs de la formation</b>	Être capable de : ♦ Développer des macro-commandes pour automatiser des tâches répétitives dans les solutions AVEVA
<b>Durée et contenu</b>	<b>Jour 1 :</b> Introduction, présentation des macros (macros simples, macros simples avec paramètres, macros programmables). Les types de variables (String, Real, Array, etc.). Les conditions (If, comparateur, Matchwild, etc.). Utilisation en PML1 et PML2.
	<b>Jour 2 :</b> La gestion des erreurs. Utilisation des boucles. Fonctions, arguments et renvois.
<b>Moyens techniques &amp; pédagogique</b>	♦ Distanciel ou en présentiel. Voir <a href="#">page 5</a> pour plus de détails
<b>Moyens d'encadrement</b>	♦ La formation sera assurée par un formateur d'ORINOX Formations.
<b>Suivi et Evaluation</b>	♦ Un suivi régulier de l'avancement et de la compréhension sera effectué pendant la formation sous forme de tests et de QCM ♦ Une attestation de fin de formation sera remise à l'issue de la formation stipulant le niveau d'acquisition de connaissance du stagiaire ♦ Un émargement quotidien des stagiaires sera demandé par demi-journée, contresigné à la fin de la formation par le formateur
<b>Tarifs</b>	<b>Inter-entreprise</b> : A partir de 1100€ HT ( <i>prix dégressif en fonction du nombre de stagiaire</i> ) <b>Intra-entreprise présentiel</b> : A partir de 3600€ HT <b>Intra-entreprise distanciel</b> : A partir de 2800€ HT
<b>Contacts</b>	Emmanuel Morvan      E-mail : <a href="mailto:formation@orinox.com">formation@orinox.com</a> +33 (0)6 15 25 52 09
<b>Divers</b>	Langue du logiciel : Anglais
<b>Accès handicap</b>	Nos prestations de formation peuvent être accessibles aux personnes en situation de handicap (PSH). Merci de nous contacter pour plus d'information.

Les prix sont indiqués hors TVA et pour 1 stagiaire. Les prestations de formation seront effectuées aux prix indiqués ci-dessus et sont sujettes aux conditions générales d'Orinox Formation.

## Calendrier de nos sessions 2025

Consultez ici le jour de démarrage des sessions « inter-entreprises »

### Premier semestre

	Janv.	Fév.	Mars	Avril	Mai	Juin
<b>E3D User Model</b>	20	24	17	14	12	23
<b>E3D User Draw</b>	29	*	02 & 26	*	21	*
<b>Autres formations ...</b>	<b>Sur demandes</b>					

### Deuxième semestre

	Juillet	Aout	Sept.	Oct.	Nov.	Déc.
<b>E3D User Model</b>	*	*	08	13	24	*
<b>E3D User Draw</b>	02	*	17	22	*	03
<b>Autres formations ...</b>	<b>Sur demandes</b>					

(\*) Le planning peut évoluer en cours d'année en fonction des demandes.

Formation en distanciel / Formation en présentiel

Toutes les formations de notre catalogue peuvent être organisées sur le mode « intra-entreprise » en distanciel/présentiel pour un groupe d'apprenant.

Nous pouvons également réaliser des formations « sur-mesure » en fonction de vos besoins.

Pour toute demande, merci de nous contacter par e-mail à l'adresse [formation@orinox.com](mailto:formation@orinox.com) ou par téléphone au 06.15.25.52.09

## CERTIFICAT QUALIOPi

### CERTIFICAT B01750

ICPF atteste que


## SARL ORINOX FORMATION

NDA 52440797644 - SIREN 503373979

12 Route des Fougerays 44110 Châteaubriant FR,  
13 avenue du Bataillon Camagnole Liberté - Bâtiment K1 - 2ème étage 69120 Vaulx-en-Velin FR,

est certifié



 **RÉPUBLIQUE FRANÇAISE**

**Au titre des catégories d'actions suivantes**

- Les actions de formation (L.6313-1 - 1°)

**Valide du 12/08/2024 au 11/08/2027 - Première émission le 12/08/2021**

*François GALINOU*  
Président



**Programme de certification**

Décret n° 2019-564 du 6 juin 2019, Décret n° 2019-565 du 6 juin 2019, Arrêté du 6 juin 2019 relatif aux modalités d'audit associées au référentiel national, Décret n° 2020-894 du 22 juillet 2020 portant diverses mesures en matière de formation professionnelle, Arrêté du 24 juillet 2020 portant modification des arrêtés du 6 juin 2019 relatifs aux modalités d'audit associées au référentiel national qualité et aux exigences pour l'accréditation des organismes certificateurs, Arrêté du 7 décembre 2020 portant prolongation de la dérogation temporaire autorisant la réalisation d'un audit initial à distance, Arrêté du 31 mai 2023 portant diverses mesures en matière de certification qualité des organismes de formation, Guide de lecture du référentiel national qualité publié sur le site du Ministère du Travail et Programme de certification Qualiopi des OPAC de ICPF dans leurs versions en vigueur.

Aooreditation N° 5-0616, portée disponible sur [www.cofrac.fr](http://www.cofrac.fr)

123 rue Jules Guesde, 92300 Levallois-Perret, France  
Certificat vérifiable sur [www.certif-icpf.org](http://www.certif-icpf.org)

**ICPF**